



Modello - Model
Fermapersiana magnetici
Magnetic shutter-stop

DESCRIZIONE / DESCRIPTION

Fermapersiana con magneti con rivestimento in plastica.
Magnetic shutter-stop with plastic cover.

UTILIZZO / USE

Il fermapersiana magnetico, si può applicare a tutti i tipi di persiana e quindi:

- persiane/scuri a due ante
- persiane/scuri alla padovana
- persiane/scuri con ante a libro/pacchetto

Inoltre non a limiti nemmeno in quanto ai materiali sui quali si può applicare (legno, pvc, alluminio). Le dimensioni ridotte, unite alla presenza di appositi spessori, rendono universale l'applicazione, consentendo di coprire dall'aria più ristretta, tra anta e parete, fino a quella più elevata. Nella versione **con snodo**, il fermapersiana si adatta all'eventuale mancanza di parallelismo tra l'anta e il muro (o tra le ante a libro) garantendo la massima tenuta possibile.

The magnetic shutter-stop, is applicable on all kind of shutters and so:

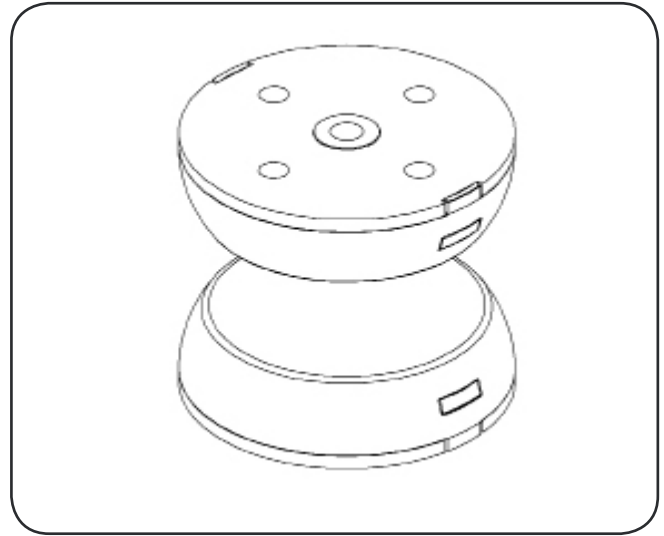
- shutters with two leaves
- shutters with Padua style leaves
- folding shutters

Moreover, it has no limits concerning materials where it's installable (wood, pvc, aluminium). Compact dimensions, together with special thicknesses, allow to apply wherever the shutter-stop both with large space between leave and wall and with narrow space. In the **articulated version**, shutter-stop adapts itself if there is no perfect parallelism between leave and wall (or between the folding leaves), guaranteeing the maximum tightness possible.

MONTAGGIO / MONTAGE

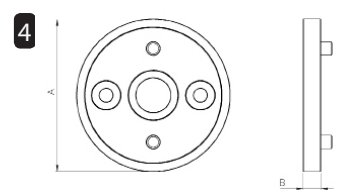
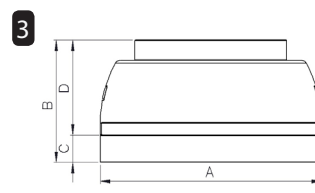
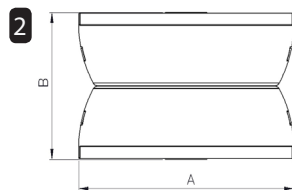
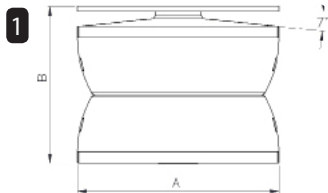
E' presente una dima di montaggio per segnare la corrispondenza tra l'elemento che va sull'anta e l'elemento che va a parete. E' possibile utilizzare una turbo vite per applicazioni in presenza di cappotto termico.

A template to make easier the mountage is supplied within each pack. It's possible to use specific screws passing through the insulating layers if present on the wall.

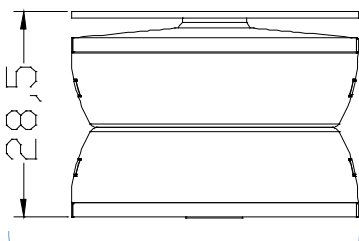


DATI TECNICI E CODICI / TECHNICAL DATA AND CODES

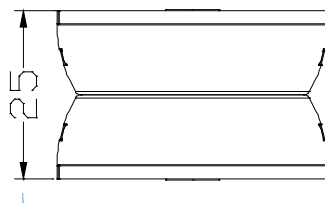
| RIFERIMENTO REFERENCE | DESCRIZIONE DESCRIPTION | CODICE CODE | MISURE (mm) MEASURES (mm) | | | | PACK Pcs |
|--------------------------|--|------------------------|------------------------------|-------|---|----|-------------|
| | | | A | B | C | D | |
| 1 | aria utile mm28,5 <i>space mm28,5</i> | FFP 10181 01 N1 | 40 | 28,5 | - | - | 12 |
| 2 | aria utile mm25 <i>space mm25</i> | FFP 10181 02 N1 | 40 | 25 | - | - | 12 |
| 3 | aria utile mm20 o mm16 <i>space mm20 or mm16</i> | FFP 10181 03 N1 | 40 | 16/20 | 4 | 16 | 12 |
| 4 | spessore sovrapponibile <i>overlappable thickness</i> | FFP 10181 S0 N1 | 40 | 4 | - | - | 50 |



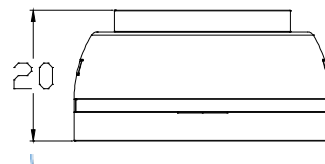
POSSIBILITA' APPLICATIVE PIU' COMUNI / MOST COMMON APPLICATIONS POSSIBILITIES



RIFERIMENTO "1"



RIFERIMENTO "2"



RIFERIMENTO "3"

